



GÎTE BEHERIA - SUHESCUN - PAYS BASQUE

GÎTES BEHERIA "ETXE" ET "MENDI" - SUHESCUN

Dominique et Maïder vous réservent un accueil chaleureux et convivial dans leurs locations de vacances à Suhescun, en Pays Basque, situées dans une exploitation en activité avec camping à la ferme, proche de St Jean Pied de Port.

<https://gite-beheria-suhescun.fr>



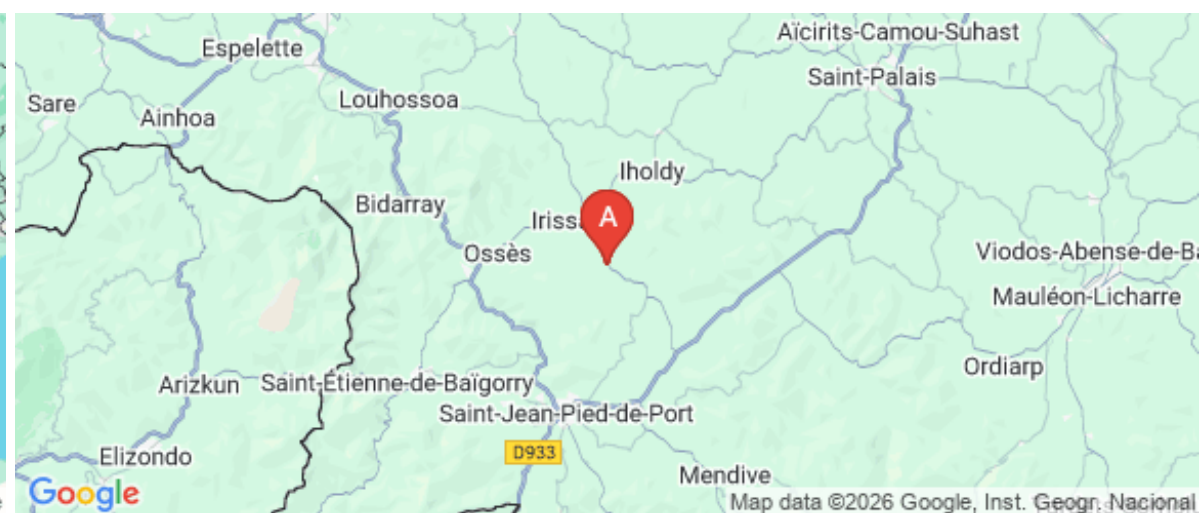
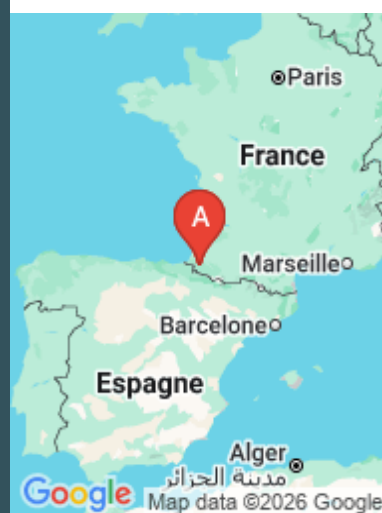
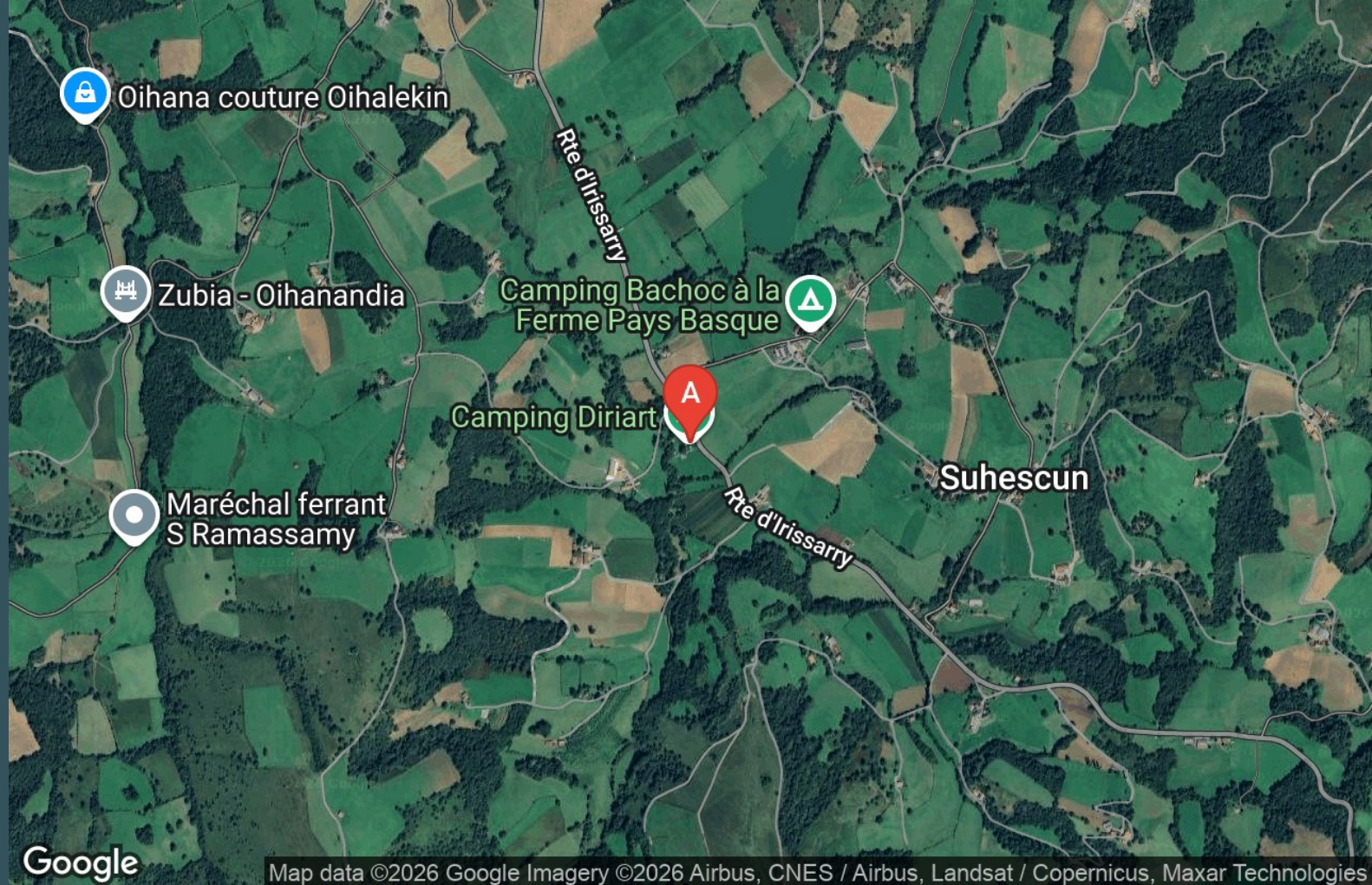
Dominique et Mairer DIRIART

+33 5 59 37 69 61

+33 6 33 10 69 85

A Gîte Beheria "Etxe" - Suhescun : Maison
Beheria, D22 64780 SUHESCUN

B Gîte Beheria "Mendi" - Suhescun : D 22,
Maison Beheria, D22 64780 SUHESCUN





Gîte Beheria "Etxe" - Suhescun



Maison



4

personnes
(Maxi: 4 pers.)



2

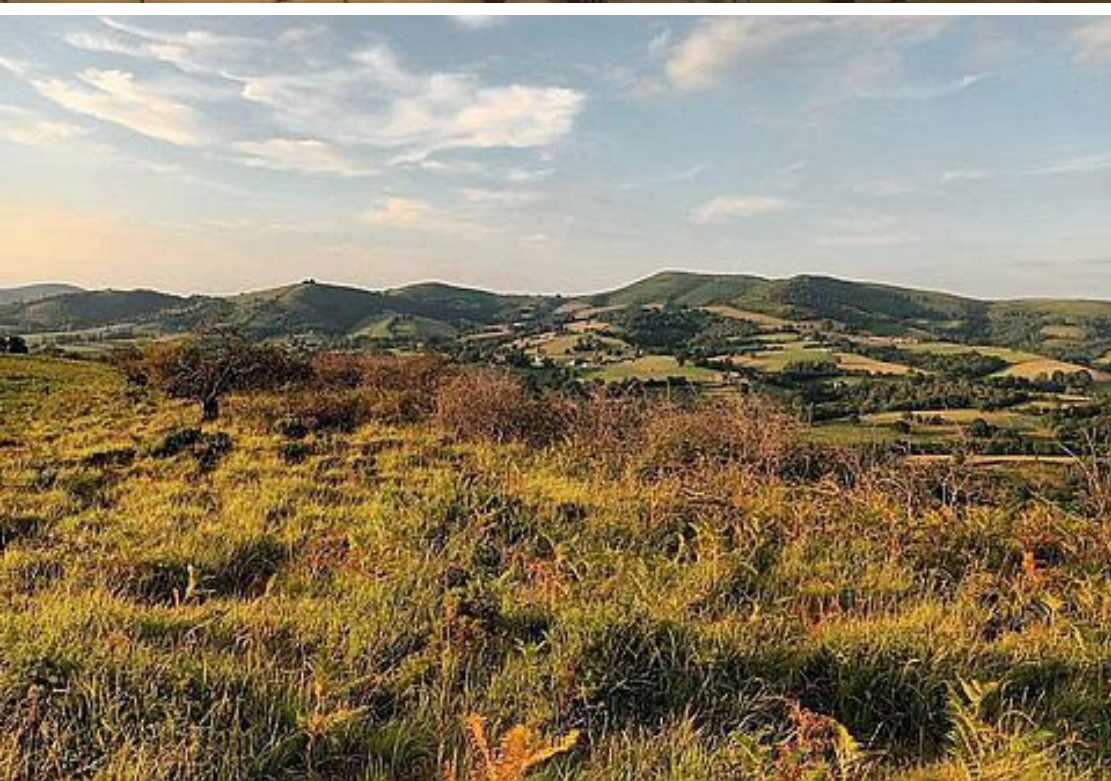
chambres



50

m2

Gîte idéal pour une famille, dans une exploitation en activité, avec brebis, vaches, chevaux, volailles, une vraie ferme! Situé entre mer et montagne, entouré de collines, à Suhescun à 15 minutes de St Jean Pied de Port, 30 minutes de la frontière espagnole et moins d'1 heure de la côte basque. Divers commerces à proximité (boulangerie, épicerie, boucherie, pharmacie, médecin et restaurant sont à 5 minutes de la location. Randonnées au départ du gîte, pêche à proximité. Vous pourrez déguster les produits de la ferme. Pour votre séjour, un accueil des plus chaleureux vous sera fait, vous aurez la possibilité de visiter la ferme.



Pièces et équipements

<i>Chambres</i>	Chambre(s): 2 Lit(s): 0 dont lit(s) 1 pers.: 0 dont lit(s) 2 pers.: 2	
<i>Salle de bains / Salle d'eau</i>	Salle de bains avec baignoire Salle(s) de bains (avec baignoire): 1	
<i>WC</i>	WC: 1	
<i>Cuisine</i>	Cuisine Congélateur Four à micro ondes Réfrigérateur Four Lave vaisselle	
<i>Autres pièces</i>	Salon	Terrasse
<i>Media</i>	Télévision	
<i>Autres équipements</i>	Lave linge privatif	
<i>Chauffage / AC</i>	Climatisation	
<i>Exterieur</i>	Barbecue Jardin privé	Cour Salon de jardin
<i>Divers</i>		

Infos sur l'établissement



Communs

A proximité propriétaire
Mitoyen locataire

Dans maison
Sur une exploitation agricole



Activités



Réseaux

Accès Internet



Stationnement

Parking à proximité



Services



Extérieurs

A savoir : conditions de la location

Arrivée		
Départ		
Langue(s) parlée(s)		
Annulation/ Prépaiement/ Dépot de garantie		
Moyens de paiement	Chèques bancaires et postaux Espèces	Chèques Vacances
Ménage		
Draps et Linge de maison		
Enfants et lits d'appoints		
Animaux domestiques	Les animaux sont admis.	

Tarifs (au 18/01/26)

Gîte Beheria "Etxe" - Suhescun

Tarif standard - Location court séjour possible hors juillet/août 3 nuits minimum

Tarifs en €:	Tarif 1 nuit en semaine (L, M, M, J, D)	Tarif 1 nuit en weekend (V ou S)	Tarif 2 nuits weekend (V+S)	Tarif 7 nuits semaine
--------------	--	-------------------------------------	--------------------------------	-----------------------

Aucun tarif renseigné (contactez le propriétaire)



Gîte Beheria "Mendi" - Suhescun



Maison



4

personnes
(Maxi: 4 pers.)



2

chambres



55

m2

Gîte idéal pour une famille, dans une exploitation en activité, avec brebis, vaches, chevaux, volailles, une vraie ferme! Situé entre mer et montagne, entouré de collines, à Suhescun à 15 minutes de St Jean Pied de Port, 30 minutes de la frontière espagnole et moins d'1 heure de la côte basque. Divers commerces à proximité (boulangerie, épicerie, boucherie, pharmacie, médecin et restaurant sont à 5 minutes de la location. Randonnées au départ du gîte, pêche à proximité. Vous pourrez déguster les produits de la ferme. Pour votre séjour, un accueil des plus chaleureux vous sera fait, vous aurez la possibilité de visiter la ferme.



Pièces et équipements

Chambres	Chambre(s): 2 Lit(s): 0 dont lit(s) 1 pers.: 0 dont lit(s) 2 pers.: 2	
Salle de bains / Salle d'eau	Salle de bains avec baignoire Salle(s) de bains (avec baignoire): 1	
WC	WC: 1	
Cuisine	Cuisine Congélateur Four à micro ondes Réfrigérateur Four Lave vaisselle	
Autres pièces	Salon	Terrasse
Media	Télévision	
Autres équipements	Lave linge privatif	
Chauffage / AC	Climatisation	
Exterieur	Barbecue Jardin privé	Cour Salon de jardin
Divers		

Infos sur l'établissement



Communs

A proximité propriétaire
Mitoyen locataire

Dans maison
Sur une exploitation agricole



Activités



Réseaux

Accès Internet



Stationnement

Parking à proximité



Services



Extérieurs

A savoir : conditions de la location

Arrivée		
Départ		
Langue(s) parlée(s)		
Annulation/ Prépaiement/ Dépot de garantie		
Moyens de paiement	Chèques bancaires et postaux Espèces	Chèques Vacances
Ménage		
Draps et Linge de maison		
Enfants et lits d'appoints		
Animaux domestiques	Les animaux sont admis.	

Tarifs (au 18/01/26)

Gîte Beheria "Mendi" - Suhescun

Tarif standard - Location court séjour possible hors juillet/août 3 nuits minimum

Tarifs en €:	Tarif 1 nuit en semaine (L, M, M, J, D)	Tarif 1 nuit en weekend (V ou S)	Tarif 2 nuits weekend (V+S)	Tarif 7 nuits semaine
--------------	--	-------------------------------------	--------------------------------	-----------------------

Aucun tarif renseigné (contactez le propriétaire)

Mes recommandations



Restaurant Art'Zain

☎ +33 5 59 37 23 83

20 Place d'Ospitalia

💻 <http://www.restaurant-art-zain.fr/fr/>3.0 km
📍 IRISSARRY

Découvrez la cuisine traditionnelle d'Henri Amestoy au restaurant Art'Zain aménagé à côté de la commanderie Ospitalea d'Irissarry. Le chef et son équipe sont installés au cœur du village. Ils vous proposent une cuisine locavore qui évolue au fil des saisons et des propositions de ses producteurs. Vous verrez toujours sur la carte la provenance des produits. Bib gourmand et étoile verte au Guide Michelin France 2025 (gastronomie durable).



Restaurant Eskualduna Chez Katina

☎ +33 5 59 37 71 72

Bourg

💻 <http://www.chezkatina.com>7.6 km
📍 SAINT-MARTIN-D'ARROSSA

Situé à Saint-Martin-d'Arrossa, notre établissement se trouve à 17 km de la frontière espagnole et à 45 min de Biarritz. Construite en 1745, la maison Eskualduna a toujours appartenu à la famille. Aujourd'hui, la troisième et la quatrième génération perpétuent l'art de bien recevoir. Convivialité, simplicité, et respect des produits sont notre devise. Menus et carte vous proposent des spécialités telles le salmis de palombes, la piperade, les coquilles Saint-Jacques aux cèpes. La salle de restaurant a été entièrement rénovée.



Terra Aventura - Les laminak cherchent la "Baigarre"

☎ +33 5 59 37 97 20

Bourg

💻 <https://www.terra-aventura.fr/>3.0 km
📍 IRISSARRY

Vivez une folle aventure à Irissarry en découvrant le parcours « Les laminas cherchent la « Baigarre ». Ces petits êtres facétieux de la mythologie basque ont mis la pagaïlle dans le village d'Irissarry. Partez à l'aventure pour une exploration du village d'Irissarry et de sa commanderie en vous amusant. Le chemin est parsemé d'énigmes pour une chasse aux trésors remplie de surprises et d'humour. Les laminas cherchent la « Baigarre » ! C'est 2,5 kilomètres de parcours insolite et ludique, à découvrir à Irissarry. Pour jouer, il suffit de télécharger l'application 100 % , sur un smartphone via Google Play ou App Store ou de se munir d'un GPS et d'une feuille de route. Durée : 1h30 Distance : 2,5 km



Médiathèque d'Irissarry - CDEP Ospitalea

☎ +33 5 59 37 97 37

3.0 km
📍 IRISSARRY

Médiathèque du secteur Iholdy-Oztibarre. Propriété du Département des Pyrénées-Atlantiques, le Centre départemental d'éducation au patrimoine "Ospitalea", à Irissarry, est un site chargé d'histoire. Le CDEP Ospitalea propose de sensibiliser un large public aux ressources du département. Prêt de livres, revues, CD audio et CD-ROM, consultation et connexion internet.



Parcours découverte à la ferme Arnabar

☎ +33 5 59 37 62 93

💻 <https://arnabar-foie-gras.com/content/10>3.8 km
📍 IRISSARRY

Un parcours libre de découverte de l'élevage avec panneaux explicatifs vous est proposé du 1er avril au 31 octobre à Irissarry, tout près de notre boutique située à Ossès. Durant l'été une personne sur place proposera un accompagnement et de la vente sur place. De mi-juillet à mi-septembre, les mercredi & vendredi à 11h, Mixel vous conduit à la ferme pour une visite guidée lors de laquelle vous découvrez les canetons dans leur parc chauffé puis les canards adultes sur leurs différentes prairies. Nous terminons la visite par une dégustation.

Mes recommandations
(suite)

Toutes les activités en Basse Navarre

Découvrir

OFFICE DE TOURISME PAYS BASQUE

WWW.EN-PAYS-BASQUE.FR

Ferme Peotenia - Balade avec un
berger à Iraty

☎ +33 6 11 77 65 62

361 chemin de peotenia

💻 <http://ferme-peotenia.com>

7.6 km

📍 SAINT-JEAN-LE-VIEUX



4

Au cœur de la montagne basque, à 30 min. en voiture de St Jean Pied de Port, sur le site d'Iraty, Jean-Michel, issu d'une famille de bergers, vous fera découvrir son métier et les montagnes d'Iraty. Une balade d'environ 1h30 avec 300 m de dénivelé positif vous permettra de rejoindre le troupeau, puis J-Michel vous précisera la manière dont chacun se positionnera pour faire redescendre le troupeau vers le coral. Vous pourrez ainsi participer au comptage et suivre de près les soins apportés aux brebis. Enfin, le groupe se retrouvera à l'etxola autour d'un apéritif, et partagera un repas à base de produits de la ferme et locaux (pâté, charcuterie, Vin Irouleguy, Taloak, fromage AOC Ossau-Iraty, gâteau basque et café). Gardez un excellent souvenir d'une promenade authentique à la découverte du monde de l'estive. Avoir une condition physique normale et avoir des chaussures adaptées.



Peñas d'Itsusi

☎ +33 5 59 93 95 02

18.4 km

📍 ITXASSOU



1

Du parking, on empruntera le GR10 vers le col de Méhatché. Bruants, tairers, pipits, et rapaces en migration sont à rechercher selon la saison. Au col, on quittera le GR10 pour descendre vers le sud. On arrive ainsi sur des bords de falaise ne passant pas 1000m d'altitude mais n'étant pas moins impressionnantes, ouvrant le regard sur la vallée de la Regata de Aritzacun. C'est sur ces éperons rocheux qu'est installée l'une des plus vieilles colonies de vautours fauves des Pyrénées. Si le percnoptère n'y niche pas, il y est néanmoins observé de temps en temps. Les milans royaux leur disputent souvent quelques thermiques, où les saisons de migration voient aussi passer d'autres rapaces. On pourra monter sur Artzamendi pour profiter de la vue et des passereaux affectionnant les pentes rases : crabe, chocard. Les deux monticoles sont à rechercher ici !



Forêt des Arbailles

☎ +33 7 78 46 65 78

23.4 km

📍 AUSSURUCQ



2

Massif mi-boisé, mi-rocailloux qui sépare la Soule de la Basse-Navarre, les Arbailles s'étendent sur une superficie de 165km². Creusé de fosses profondes, parsemé de vallons suspendus et de sommets pointus, ce site karstique revêt un caractère mystique et étrange, source de nombreuses légendes. Les amateurs de flore seront enchantés par la diversité des espèces végétales et les panoramas, tandis que les vestiges historiques disséminés le long du chemin évoquent les traditions ancestrales de la région. La randonnée d'Ahusquy, balisée et accessible depuis l'auberge, est une invitation à découvrir les secrets les mieux gardés de cette forêt majestueuse. Il s'agit d'un espace naturel encore largement sauvage où la pratique hors sentier peut se révéler dangereuse à cause de nombreux gouffres.



